

Tapahtumien sijoittaminen janalle määräpäivien avulla PlanMan Project

12.4.2019

ASAprö Projektipalvelu

Asko Saarenpää

Sisältö

1. Kenttien lisääminen taulukkoon.....	2
2. Symbolien ulkoasun muokkaus.....	3
3. Symbolien esille ottaminen janakaavioon.....	4



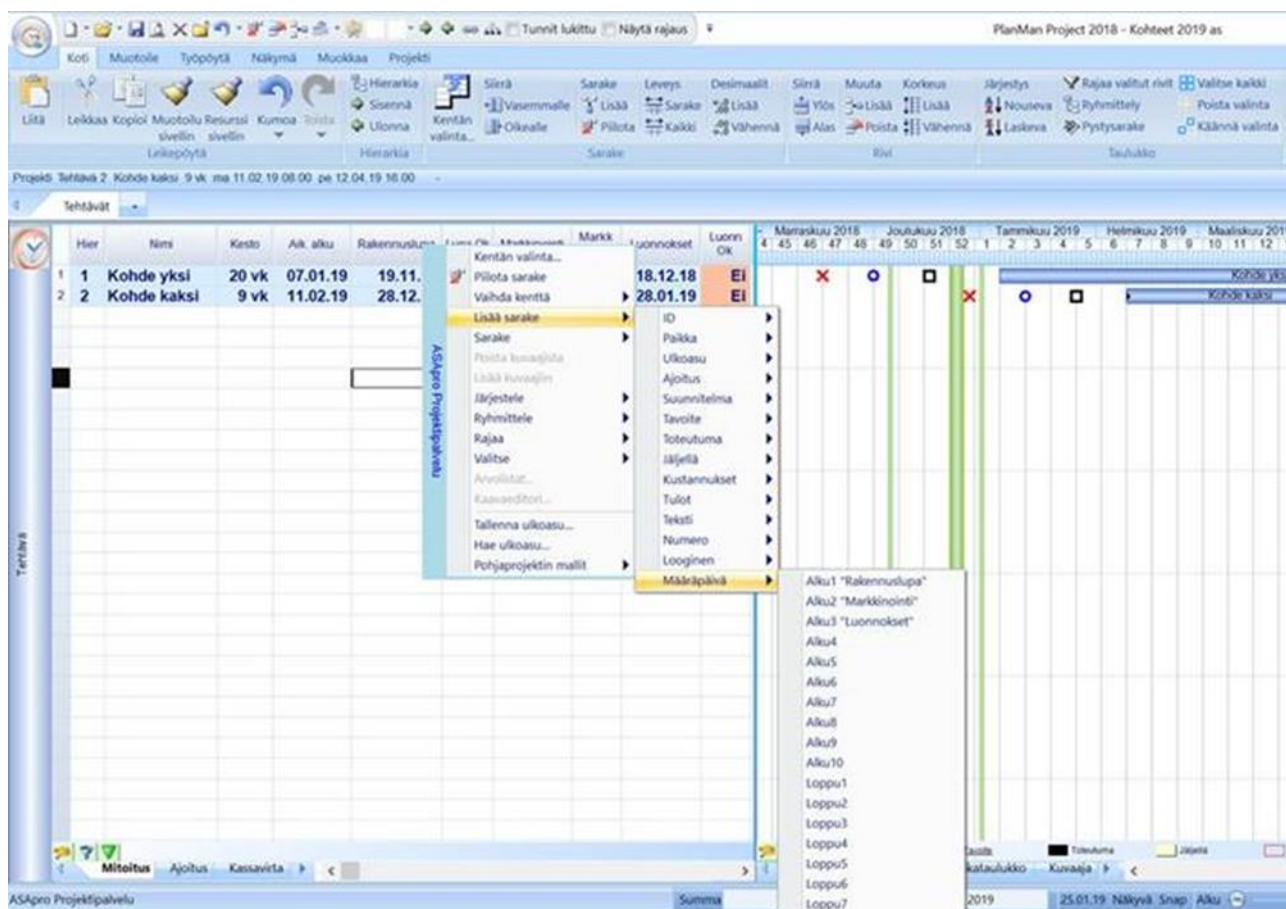
ASA pro
Projektipalvelu

1. Kenttien lisääminen taulukkoon

Janojen yhteyteen ja symboleja Määräpäivien avulla (Alku1..10, Loppu1..10). Halutut kentät lisätään taulukkoon esim otsikoiden päältä pikavalikosta tietojen syöttämistä ja esittämistä varten.

Sarakkeiden nimeäminen tapahtuu otsikon kaksoisnapsulla aukeavaan ikkunaan.

Määräpäivillä ei ole seurantaa, mutta taulukkoon voi lisätä tarkoitusta varten Loogiset kentät. Loogiset-kentät lisätään samalla tavoin. Ne ovat kaksoisnapsulla Kyllä/Ei -tilaa vaihtavia kenttiä (niillä ei ole vaikutusta janapuolelle).



Tehtäväikkunassa on myös nähtävissä määräpäiviä

Kohde yksi

Tunniste	Hier	Koodi	Nimi	Paikka
Ajoitus	1		Kohde yksi	
Mitoitus				
Kustannukset				
Tulot ja kate				
Tekstikentät				
Numerokentät				
Edelläjät				
Seuraajat				
Aikavälisarvot				
Resurssit				

Ajoitus	Vapaa pelivara	Kok. pelivara	Kalenteri	Alkukupuri	Loppupukuri	%-pukuri	Puskuroitot
ASAP			Perus	0 vk	0 vk		<input type="checkbox"/>

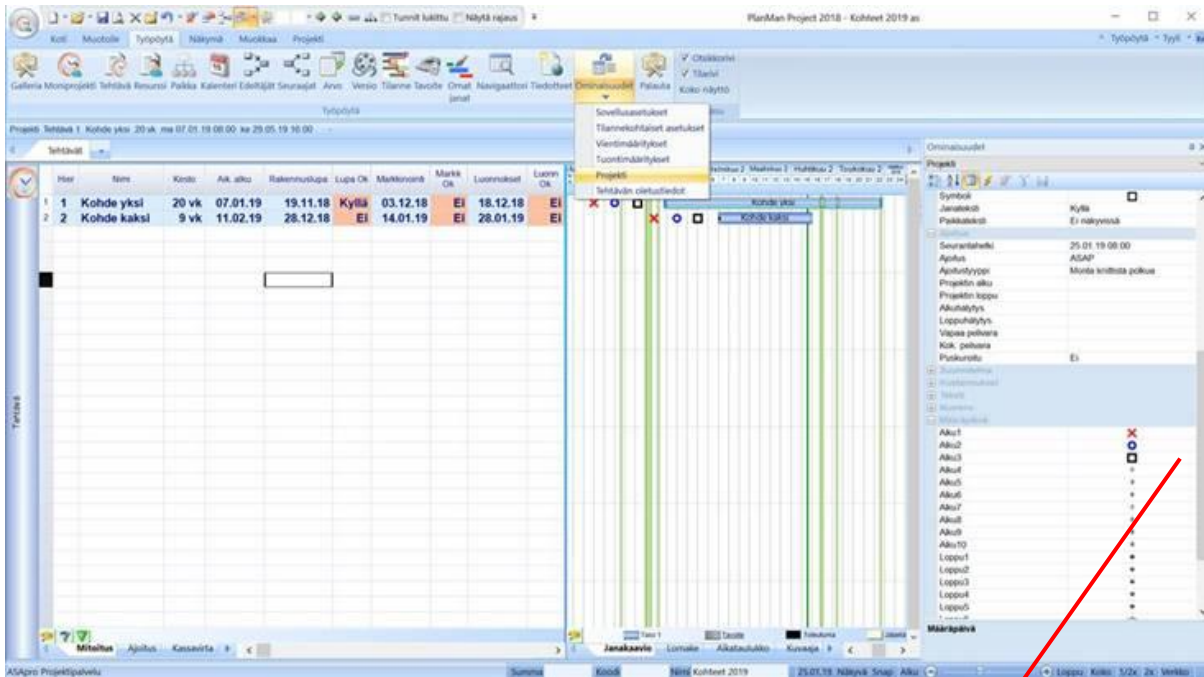
Alku	Pakko	Aikaisin	Myöhäisin	Aikaisintaan	Myöhäisintään	Tavoite	Toteutuma
		07.01.19	29.05.19				07.01.19
		29.05.19	29.05.19				29.05.19

Rakennuslupa	Markkinointi	Luonnokset	Alku4	Alku5	Alku6	Alku7
19.11.18	03.12.18	18.12.18				

OK Peruuta

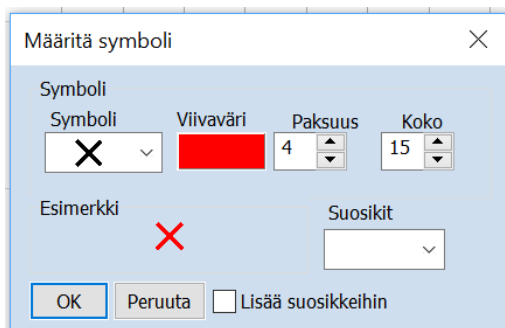
2. Symbolien ulkoasun muokkaus

Symbolien ulkoasut saa muokattua Työpöytä-valikon Ominaisuudet-paneelin Projektivaihtoehdolla (kohdasta Määräpäivät). Symbolien muodon lisäksi voi muokata mm. kokoa ja väriä. Selkeät muodot ovat näkyvimpiä ja toisaalta kun hiirellä siirtää symbolia on sekin sujuvampaa.



Symbolin ulkoasun muokausikkunaan pääsee kun napsauttaa kenttää ja näkyviin tulevan napin kautta avaa määritysikkunan

Symbolin ulkoasuikkunan määrittelyt



PS. Projektin ominaisuuksissa voi keston yksikön (Suunnitelma-ryhmä) määrittää esim. viikoksi (vk), jolloin päästään karkeampaan suunnitteluun.

3. Symbolien esille ottaminen janakaavioon

Aikataulupohjalle symbolien esille ottaminen: Asetukset-ikkuna löytyy pikavalikosta aika-alueen päältä. Rasti kohtaan Symbolit -> Tapahtumat.

