

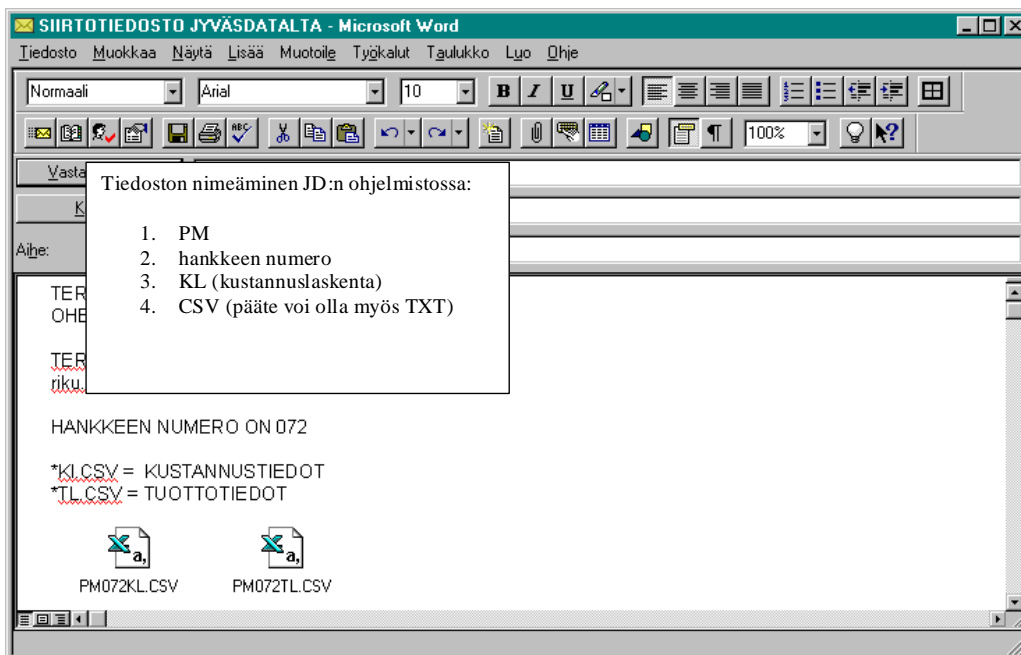
## TIEDONSIIRTO JYDACOM KUSTANNUSLASKENTA-OHJELMASTA PLANET-OHJELMAAN

Jyväscomin kustannuslaskennasta on tallennettavissa siirtotiedosto joka voidaan lukea niin PlaNet- kuin PlaNet+ -ohjelmistoon.

### Siirtotiedoston muodostaminen Jydacomin kustannuslaskentaohjelmasta

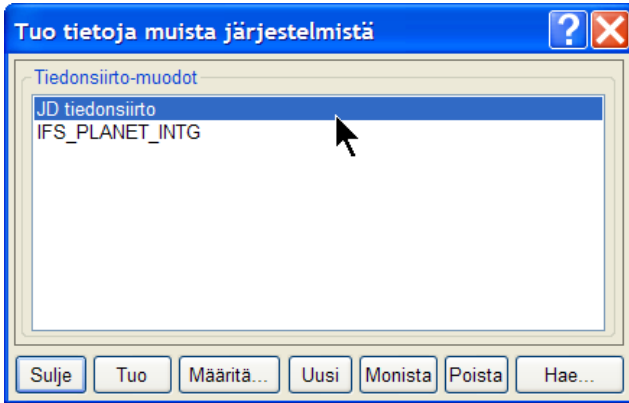
Siirtotiedosto muodostuu hankkeesta valitsemalla Listaukset PlaNet –toiminnon. Työmaasta siirtyy PlaNettiin littera, selite, massa, yksikkö, tunnit (KL1) ja menot (ilman tarjouslaskennan lisäeriä).

Seuraavassa esimerkissä on siirretty sähköpostilla yhden työmaan tiedostot, jotka on muodostettu kustannuslaskentaohjelmasta edellä kuvatulla tavalla.



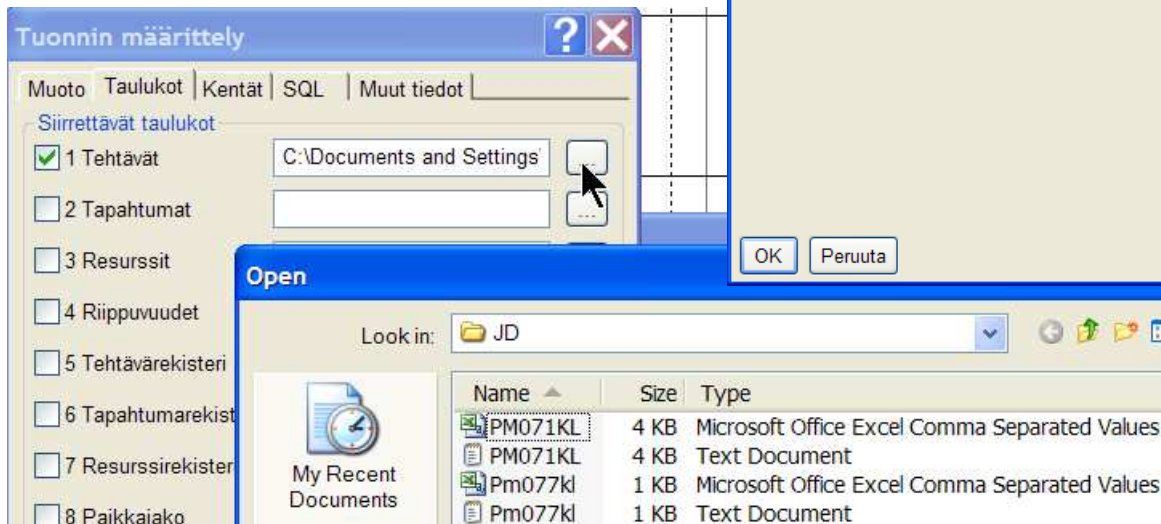
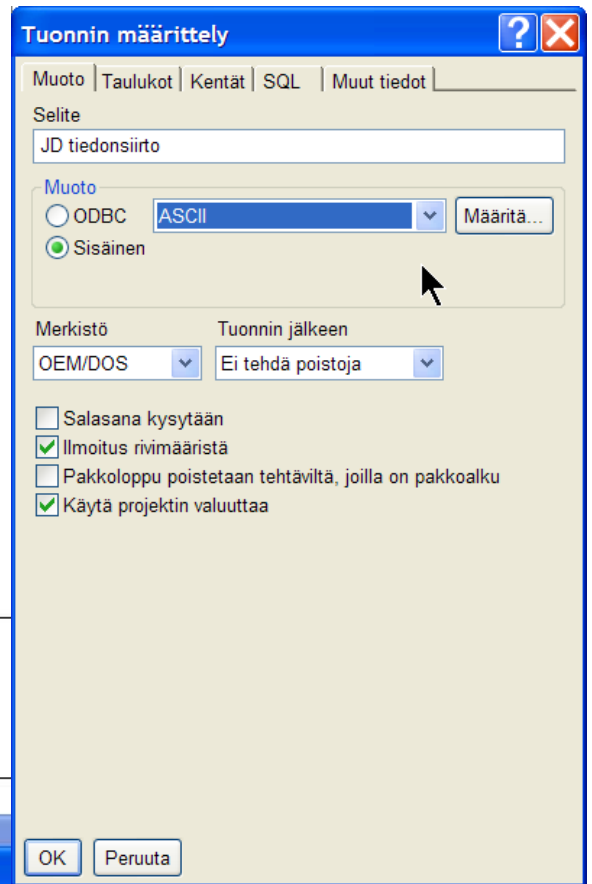
### Siirtotiedoston lukeminen PlaNet –ohjelmistoon

JD laskentaohjelmasta tallennettu siirtotiedosto luetaan PlaNet –ohjelman Tuonti –toiminnolla. Tuonti –toimintoon on kertaalleen määritettävä se, missä muodossa, mistä tiedostosta ja mitä tietoa PlaNet –ohjelmistoon tuodaan. Tämä määrittely on ohjeistettu ja sitä tarvitsevat saavat kirjallisen ohjeen ja valmiin määrittelytiedoston (in63.fmt) sekä tuontia varten määritetyn projektipohjan. Kun tuontimäärittely on ohjeen mukaiset ja siirtotiedosto JDn ohjelmassa muodostettu, haetaan PlaNetiin **Tiedosto Avaa** –toiminnolla projektipohja ja tuodaan siirtotiedoston sisältämät tiedot **Tiedosto Tuonti** –toiminnolla.



Tuonti –toiminnon valintalista valitaan vaihtoehto “ JD tiedonsiirto”, joka tuo siirtotiedoston tiedot PlaNetiin.

Tiedonsiirtomäärittelyn muoto on ASCII. Määritä-painikkeen takaa tehdään kenttäerottimen valinnaksi pilkku. Merkistönä OEM/DOS. Suositellaan ilmoitusta rivimääristä (mahdollistaa perumisen).



Taulukot-kielekkeellä määritellään, että tuotavista tiedoista tehdään tehtäviä. Samalla valitaan myöskin siirtotiedosto. Siirtotiedoston voi myös jättää pois, jolloin tuonnin yhteydessä tehdään valinta (oletuksena näyttää vain TXT-päätteiset tiedostot, mutta \*.\*-valinta ensin tuo näkyviin kaikki tiedostot)

**Tuonnin määrittely** [?] [X]

Muoto | Taulukot | Kentät | SQL | Muut tiedot

Taulukot: 1 Tehtävät

PlaNNet-kentät: Kentät  
 Tiedosto-kentät: [Valinta]

	PlaNNet +	Tiedosto	Leveys	Avain
1	Tunniste	TUNNISTE	31	✓
2	Selite	SELITE	31	
3	Määrä	MAARA	8	
4	Yksikkö	YKSIKKO	31	
5	Tunnit	TUNNIT	8	
6	Menot teht	MENOTEHT	8	
7				
8				
9				
10				
11				
12				
13				
14				
15				
16				
17				
18				
19				

Lisää rivejä  
 Päivitä rivejä

OK | Peruuta

Kentät-kielekkeellä valitaan PlaNNetin kentät, joihin tuotavat tiedot sijoitetaan. Koska tiedot luetaan vasemmalta oikealle menevässä järjestyksessä, on valintajärjestys tarkka. Tiedosto- ja leveys-sarakkeissa olevista arvoista ei tässä tarvitse välittää. SQL-kielekkeellä on vielä mahdollisuus rajata tuotavaa tietoa. Avain-kenttänä käytetään tässä Tunniste-kenttää (Littera). Avain on tarpeen jos tuodaan uudelleen, koska näin olemassa olevien tehtävien tiedot päivittyvät.

Tuonti –toiminto tuo litteran, selitteen, määrän, yksikön, tunnit ja budjetoidut menot tiedonsiirrossa määriteltyihin kenttiin. Littera tuodaan PlaNNetin yksilölliseen Tunniste-kenttään, jolloin päivityksissä (tunnit ja menot) tulevat oikealle tehtävälle. Tuoduista tarjouslaskennan tunneista muodostetaan PlaNNettiin arvioresursseja ja kustannukset luetaan Menot tehtävälle -kenttään. Tehtävän kestoa mitoittaessa arvioitu tuntimäärä säilyy ja resurssien lukumäärä muuttuu. Kun aikataulu on ajoitettu, voidaan resurssien kappalemääristä ja tunneista sekä tehtävien kustannuksista piirtää kuvaajia. Tuntikuvaaja auttaa esimerkiksi työnjohdon ja työmaatilojen suunnittelua. Kumulatiivinen kustannuskäyrä tukee maksuerätaulukon laatimista.



	Hierarkia	Tila 1	Selite	Määrä	Yksikkö	Tunnit	Resurssit	Kesto	Menot teht
19	19	✓	YLÄPOHJA	769	M2	477	6	10 p	85 383 mk
20	20		METALLI-IKKUNAT	70	M2	40	1	10 p	80 500 mk
21	21	✓	PUIIKKUNAT	5	M2	30	0	10 p	11 740 mk
22	22	✓	PUIJOVET						
23	23		ERIKOISO						
24	24		METALLIF						
25	25		PUIURUNK						
26	26	✓	PELTIKAT						

10	Tila 1 rajaus
11	Taso-rajaus
12	Projekti nro
13	

Kenttä	Ehto	Arvo tai kysymys	?	Jatko
Tila 1	on yhtäsuuri kuin	1	<input type="checkbox"/>	<input type="checkbox"/>
			<input type="checkbox"/>	<input type="checkbox"/>
			<input type="checkbox"/>	<input type="checkbox"/>

Taulukossa näkyy Tila1-kenttä, johon merkitään rajattavat tehtävät. Työkalut Rajaus Määritä rajaus –toiminnolla määritetään uusi rajaus, joka tutkii Tila1-kentän sisältöä.

	Hierarkia	Selite	Määrä	Yksikkö	Tunnit	Tila 1	Resurssit
1	19	YLÄPOHJA	769	M2	477	✓	6
2	21	PUIIKKUNAT	5	M2	30	✓	0
3	22	PUIJOVET	6	KPL	24	✓	0
4	26	PELTIKATE	320	M2	32	✓	0
5							
6							

Valitut rivit	Päivä	Ke:
Selite alkaa merkeillä	2000	
On resurssi	Marraskuu	
Aikavälin mukaan	44	45
Toteutuneet	19	46
Keskeneräiset	21	
Aloittamattomat	22	
Myöhässä olevat	26	
Tehtäväkoodi		
Paikkakunta		
Tila 1 rajaus		

Työkalurivin Rajaus-valintalistasta löytyvät Työkalut Rajaa Määritä rajaus –toiminnolla määritellyt rajausvaihtoehdot.